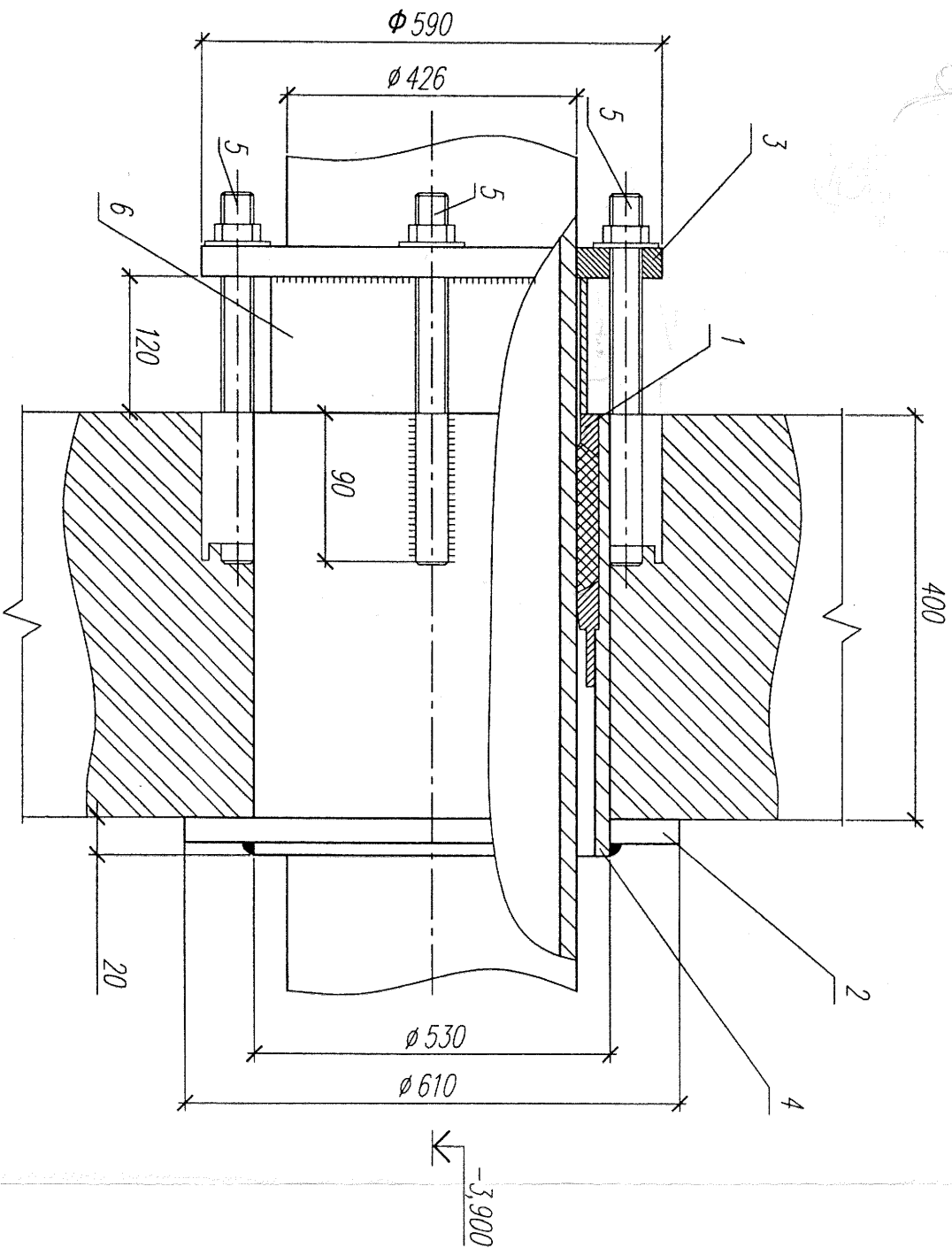


1-1



Узел заделки гильзы трубопровода с салыниковым уплотнением Уплотнительное кольцо (поз.2)

Спецификация конструктивных элементов (на один узел)

Поз	Обозначение	Наименование	Кол	Масса	Примечание
1	ТД серия 4.903-10 вып.7	Сальник	1		
2	ГОСТ 19903-74	$\delta=8$ $S=0,07$ м <sup>2</sup>	1	4,40	
3	ГОСТ 19903-74	$\delta=8$ $S=0,13$ м <sup>2</sup>	1	8,20	
4	043.2496-7330-АС1 л.2	Гильза Г-1	1	45,58	
5	ГОСТ 7798-70	Болт М12 L=240	4	0,25	с гайкой и шайбой
6	ГОСТ 19903-74	$\delta=6$ 1350x120	1	7,63	см. приложение л.3
Цементно-песчаный раствор М100			0,1	м <sup>3</sup>	

1. Общие указания см. л. 1.
2. Данный лист читать совместно с листом 2.
3. Лист (поз. 6) гнуть по диаметру трубопровода.
4. После установки гильзы, необходимо заделать полость между гильзой и трубопроводом цементно-песчаным раствором

043.2496-7330-АС1									
ТЗЦ г. Саров. Строительство III очереди ТЗЦ									
Котел ст. N 9 без пылесистемы									
Противопожарная насосная станция N 1			Стация		Лист		Листов		
Узел заделки гильзы трубопровода с салыниковым уплотнением.			Р		9				
ВНИИТЭнергопром Приволжский филиал									